

Masivní krvácení



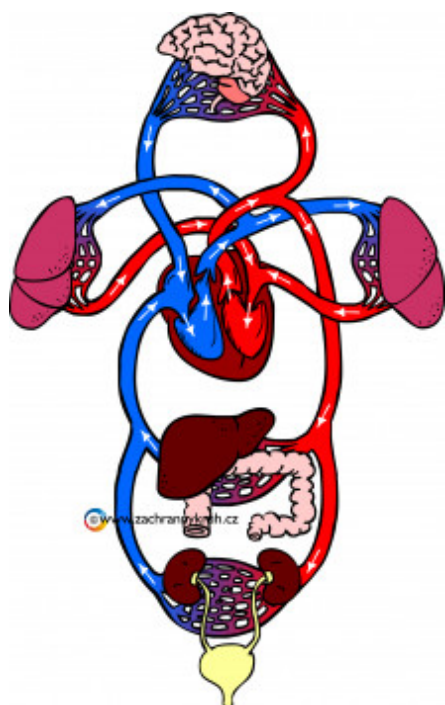
Silné krvácení vede k velké ztrátě krve u postiženého. Vzhledem k tomu, že krev rozvádí kromě jiných důležitých živin i kyslík, bez kterého orgány v lidském těle dříve nebo později přestávají fungovat. Proto je silné krvácení pro člověka životu nebezpečné a bez jeho včasného zastavení a následné resuscitace může dojít k jeho úmrtí. Níže jsou uvedeny druhy krvácení a úkony vedoucí k jejich zastavení a tedy k záchraně života.

Tepenné krvácení

Tepny jsou součástí krevního oběhu a lidskému tělu dodávají čerstvě okysličenou krev z plic. Ztráta krve z tepen je proto pro člověka velmi nebezpečným stavem (na obrázku níže jsou tepny znázorněny červenou barvou).

Tepenné krvácení je způsobeno většinou probodnutím, proseknutím nebo proříznutím tepny při úrazu. Poznáme ho tak, že krev z rány vystřikuje pod tlakem, pulsuje a má jasně červenou barvu. Při velké ztrátě krve postižený rychle ztrácí vědomí a nakonec dojde k zástavě srdce. První pomoc je potřeba provést velmi rychle, protože krev z tepen vystřikuje pod tlakem a člověk tak může snadno vykrvácet. Pokud vidíte, že v ráně není žádný předmět, např. úlomek skla, střepliny, zastavíte krvácení stisknutím tepny rukou přímo v místě rány a potom přiložením tlakového obvazu. Ke stisku nezapomeňte použít ochrannou pomůcku – rukavice nebo např. igelitový pytlík, kus hadru apod.

Pokud je v ráně pevně uvízlý cizí předmět, nevyndávej ho! To je práce pro lékaře. Stiskni krvácející ránu co nejbližší k předmětu a nebo přilož tlakový obvas.



Žilní krvácení

I žíly jsou součástí krevního oběhu. Na rozdíl od tepen však odvádí odkysličenou krev z lidského těla a jeho orgánů zpět do plic, kde dojde k jejímu dalšímu okysličení (na obrázku níže jsou tepny znázorněny modrou barvou).

Žilní krvácení je zpravidla způsobeno poraněním podkožních žil, například při řezných ranách. Poznáme ho tak, že z rány volně vytéká tmavě červená odkysličená krev. Pokud je žilní krvácení masivnější, může se však stát nebezpečným.

Pokud postižený krvácí z rány na některé z končetin, ránu zavažte tlakovým obvazem. Ten vytvoříte tak, že přímo na ránu přiložíte čistý smotaný obvas a druhým obvazem tlakovou vrstvu upevníte nebo použijte čistý kapesník a širší pruh látky. Ránu příliš nezaškrcujte a kontrolujte, zda neprosakuje krev. Pokud ano, přidejte jen další vrstvu obvazu a zavolejte záchranáře. V případě nutnosti, kdy postižený již ztratil mnoho krve, jej položte na záda a krvácející končetinu mu zvedněte do výšky.

Více rad a informací najdete na www.zachrannykruh.cz