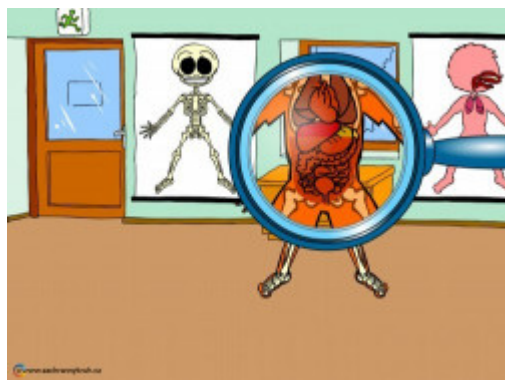


## Krvácení

Z hlediska vzhledu dělíme krvácení na vnitřní a vnější.

### Vnitřní krvácení

Vnitřní krvácení probíhá do vnitřních dutin či do okolí zlomenin. Krev zůstává uvnitř těla. Vnitřní krvácení je velmi těžké pro laiky odhalit. Musíme jej předpokládat při silném nárazu do trupu (při kopnutí, autohavárii či pádu). Pacient bývá bledý, opocení, a může ztrácet vědomí. Vnitřní krvácení nemůžeme přímo vyloučit a vždy i při sebemenším podezření je potřeba zajistit vyšetření u specializovaného lékaře.



### Příznaky

Krvácení může probíhat do dutiny břišní, hrudní, lebeční, ale i do okolí zlomenin kostí. Ztráta krve do dutin může být tak velká, že dojde k vykrvácení a smrti. Velkým problémem vnitřních krvácení je, že je mnohdy nemůžete přímo zjistit a ani zastavit. Vždy na ně musíte v případě úrazu myslet.

### První pomoc

Pacienta při vědomí uložte do protišokové polohy a zavolejte zdravotnickou pomoc na číslo 155. Jakékoliv časové prodloužení může ohrozit život postiženého. Pokud je v bezvědomí, postupujte podle pravidel resuscitace.

### Vnější krvácení

U vnějšího krvácení není primárním úkolem rozeznat typ krvácení, tedy tepenné, žilní či vlásečnicové. Důležité je co nejrychleji krvácení zastavit! Pokud však postižený krvácí na více místech, například v důsledku autonehody, tepenné krvácení zastavujeme **VŽDY** jako první!!!



### Příznaky

Příznaky vnějšího krvácení jsou zřejmé na první pohled. Dávejte zejména pozor na krvácení tepenné, které ohrožuje postiženého přímo na životě. Projevuje se vytrskováním světle červené krve z rány.

### První pomoc

Při poskytnutí první pomoci se pokuste, co nejrychleji krvácení zastavit. Pokud je to nutné, užití k zastavení krvácení i tlak prstů přímo v ráně na krvácející cévu. Nebezpečí ze zavlečení infekce do rány je menší než nebezpečí z vykrvácení. Pamatujte hlavně na své bezpečí a raději použij ochrannou pomůcku jako rukavice, igelitový sáček, kus hadru, apod.

Ránu dále zajistěte několika vrstvami sterilního obvazového materiálu a škrtdlem zamezte přívodu další krve. Pokud jde o poranění končetiny, znehybněte ji. Každý pohyb zvyšuje krvácení. Po zastavení tepenného krvácení ihned přivolejte zdravotnickou pomoc na číslo 155.

### Krvácení z tělních otvorů

#### Krvácení z nosu

Prsty pevně stiskněte kořen nosu a nosní křídla a držte je. Hlavu pacientovi mírně předkloňte dopředu. Na kořen nosu, zátylek a čelo přikládejte pacientovi studené obklady. Pokud krvácení neustává, nebo pacient ztrácí vědomí, je nutné okamžitě zavolat záchrannou službu na číslo 155.

**Krvácení z uší**

Nikdy se nesnažte zastavit krvácení z uší, může být příznakem zlomeniny lebky! Zavolejte zdravotnickou pomoc na čísle 155. V případě bezvědomí se zachovalým kvalitním dýcháním postiženého uložte do zotavovací polohy na postiženou stranu.

**Krvácení z dutiny ústní**

Při masivním krvácení z úst může jít o krvácení z jazyka, měkkého patra či nosohltanu.

Při těchto zraněních je nutný okamžitý transport do nemocnice, proto volejte ihned lékařskou pomoc na čísle 155 a sledujte základní životní funkce postiženého.

Při vylomení či vyražení zubu s krvácením, vložte na zubní lůžko papírový tampon či smotek sterilního obvazu a postižený jej následně skousne. Pokud krvácení neustává, je nutné vyhledat stomatologa (zubaře).

**Zvracení krve**

Pacienta položte na záda a mírně mu pokrčte nohy v kolenou. Na břicho přikládejte studené obklady a ihned zajistěte transport do nemocnice na čísle 155. Postiženému můžete nabídnout i několik kostek ledu, které by měl pomalu cucat.

---

Více rad a informací najdete na [www.zachrannykruh.cz](http://www.zachrannykruh.cz)